



SLIMLINE®

Holzintegralfenster 2H

Edle Hölzer in der
schönsten Form.

www.becker360.de

**BECKER
360**

Beste Rahmenbedingungen: Feinstes Holz in schlanker Optik.

Das **SLIMLINE® Holzintegralfenster 2H** von BECKER 360 mit besonders schlanken Ansichten und neuartiger Eckverbindung für äußerste Stabilität.

Bei den innovativen SLIMLINE® 2H Holzintegralfenstern von BECKER 360 verschmelzen äußerer Fensterrahmen und innerer Flügelrahmen in der Außenansicht zu einer optischen Einheit mit extrem schlanker Rahmenoptik. Außen sorgt witterungsbeständiges Holz für eine lange Lebensdauer. Die SLIMLINE® 2H Holzintegralfenster sind mit 2- oder 3-fach Verglasungen und optional integriertem Sonnenschutz erhältlich. U_w -Werte bis zu $0,63 \text{ W/m}^2$ machen sie passivhaustauglich. Weiterer Vorteil: Durch eine neuartige Zapfentechnologie verfügen die Eckverbindungen über äußerste Stabilität.

Neue architektonische Möglichkeiten

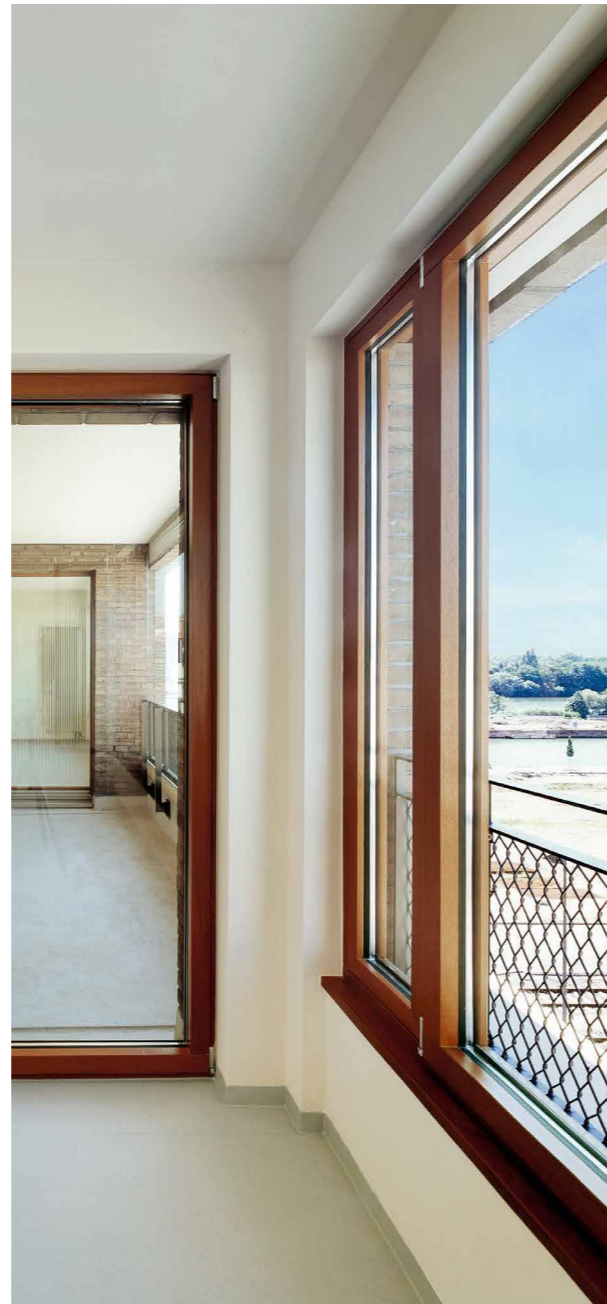
Mit verdeckt liegendem Flügel, Pfostenbreite ab 100 mm und Stulpbreite von 80 mm eröffnen die SLIMLINE® 2H Holzintegralfenster neue architektonische Möglichkeiten in der Fenster- und Fassadengestaltung.

10 Jahre Garantie auf die Oberfläche

Ob lasiert oder farblich individuell lackiert – mit einer Garantie* von 10 Jahren auf Lack oder Lasur bieten die SLIMLINE® 2H Holzintegralfenster optimale Planungssicherheit.

Aussen und Innen Holz

Für die äußerste Lage der Fensterrahmen kommen besonders witterungsbeständige Holzarten wie Accoya® oder Oregon Pine zum Einsatz, die es an Widerstandsfähigkeit, Maßhaltigkeit und Ästhetik selbst mit den hochwertigsten, natürlichen Harthölzern aufnehmen können. Im Innenbereich werden Hölzer wie Fichte, Kiefer, Lärche oder Eiche verwendet.



Architektur mit Vision braucht Fenster mit Charakter.

Das **SLIMLINE® Holzintegralfenster 2H** mit extrem witterungsbeständigem Holz wie Accoya® oder Oregon Pine, für lange Lebensdauer.

AUF EINEN BLICK

- _ Edle Fassadenoptik, kein Aluminium von außen sichtbar
- _ Außen witterungsbeständiges Holz für lange Lebensdauer
- _ Verdeckt liegende Flügel für geringen Wartungsaufwand
- _ Neuartige Eckverbindung für äußerste Stabilität
- _ Sonnenschutz integrierbar
- _ Für 2- und 3-fach-Verglasung
- _ 10 Jahre Garantie* auf die Oberfläche

LEISTUNGSMERKMALE

- _ Ansichtsbreite 50 mm
- _ Wärmeschutz U_w bis $0,63 \text{ W/m}^2\text{K}$



* Bei Abschluss einer entsprechenden Garantievereinbarung.

BECKER 360

Holzbau Becker & Sohn GmbH
Kolpingstraße 4, 59964 Medebach

T +49 2982 9214 0

F +49 2982 9214 14

info@becker360.de

www.becker360.de

**Erfahrung, die Werte schafft.
Seit 1926.**

**BECKER
360**